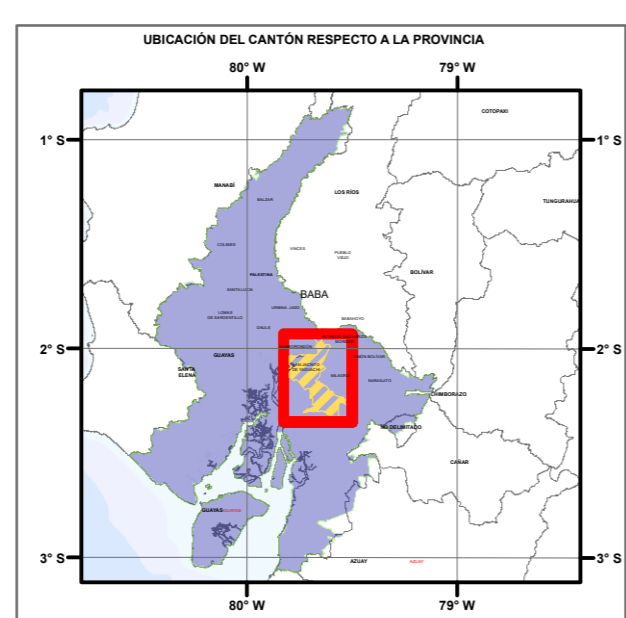
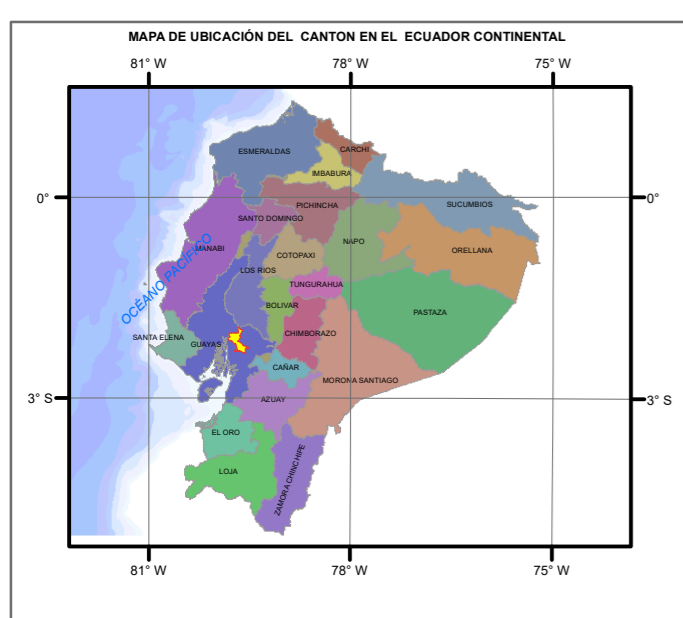
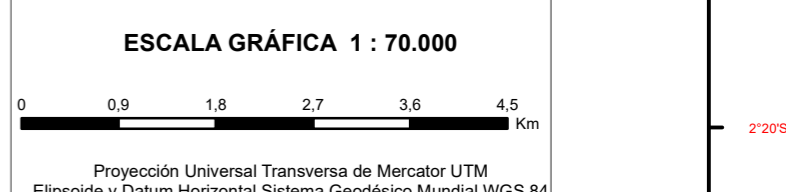
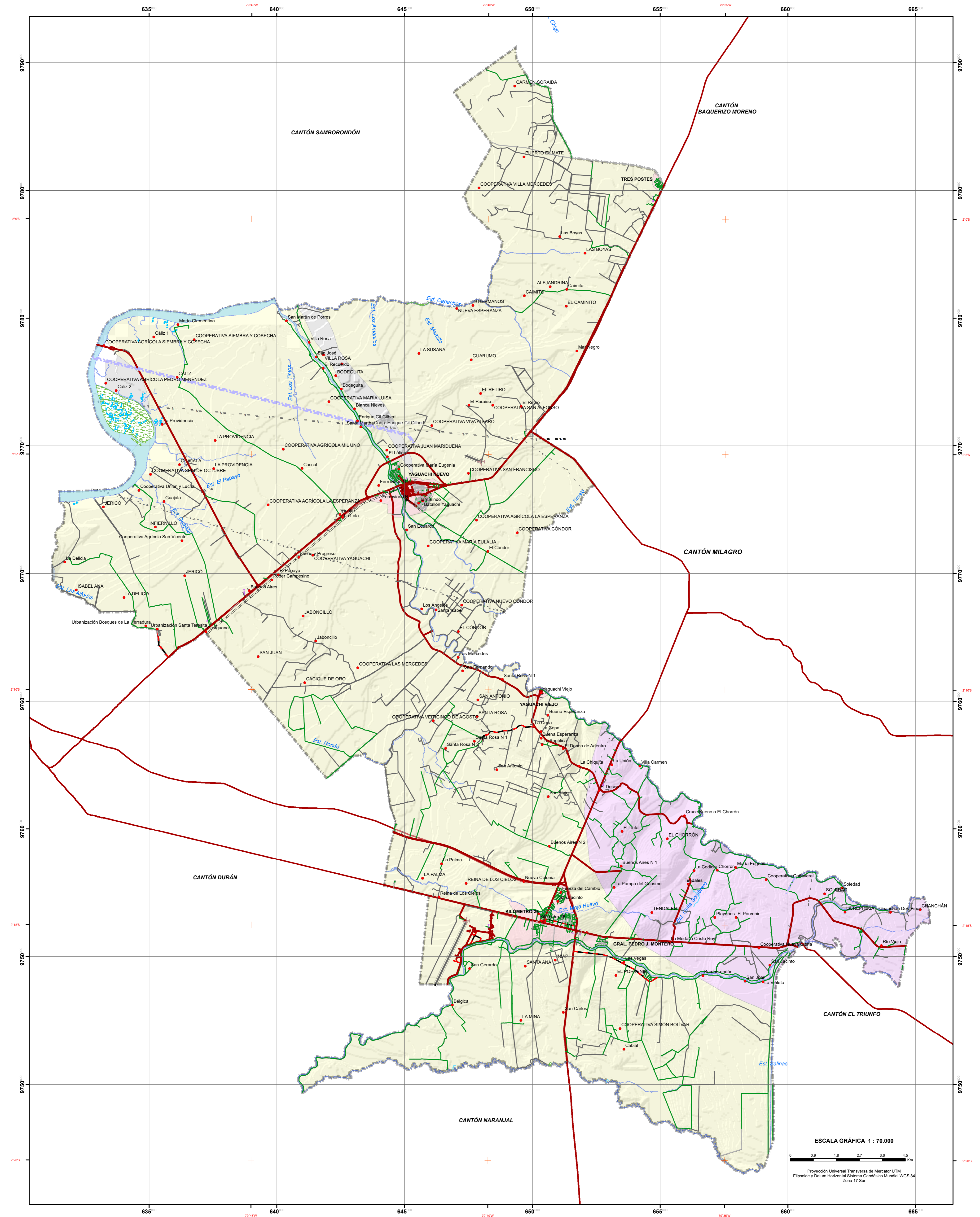


CANTÓN SAN JACINTO DE YAGUACHI

ECUADOR ESCALA 1 : 70.000

CONALI 2019



SIMBOLOGÍA	
●	Pobladors
▲	Cementerio
✚	Iglesia
+	Punto de avianación
—	Autopista, camino pavimentado de río o más vías (con separador)
—	Camino pavimentado de una o más vías
—	Camino pavimentado de dos o más vías
—	Camino lastreado de una vía
—	Camino lastreado de dos o más vías
—	Camino de verano
—	Calle
—	Herradura
—	Sendero
—	Terraplén
—	Vado
—	Puente
—	Dique
—	Línea férrea
—	Línea eléctrica
—	Poliducto
—	Plata de advertencia
—	Acueducto, zanja, canal
—	Ríos, esteros
—	Ríos dobles
—	Lagos, lagunas
—	Aveta
—	Islas
—	Reservorio
—	Aeropuerto
—	Zona urbana
—	Límite cantonal (CONALI)

Leyenda	
[Pink Box]	Abanico aluvial mayor
[Yellow Box]	Arcillas marinas de estuario
[Blue Box]	Formación Cayo

PROYECTO:	ACTUALIZACIÓN DEL PLAN DE DESARROLLO Y ORDENAMIENTO TERRITORIAL DEL CANTÓN SAN JACINTO DE YAGUACHI 2020-2024
TEMA:	MAPA DE LA GEOLOGÍA ESTRATIGRÁFICA DEL CANTÓN SAN JACINTO DE YAGUACHI
CONTRATISTA:	ING. WASHINGTON JOFFRE ALVARADO DELGADO
FUENTE:	INFORMACIÓN DE REFERENCIA CARTOGRAFICA BÁSICA PROPORCIONADA POR EL I.G.M. ESCALA 1:5.000. INFORMACIÓN TEMÁTICA ELABORADA POR EL CADMI SAN JACINTO DE YAGUACHI ESCALA 1:25.000. INTERPROYECCIÓN PLANIMÉTRICA DE ORTOFOTOS 2018. LÍMITES CANTONALES - CONALI
FECHA:	OCTUBRE - 2020
ESCALA GRÁFICA:	1 : 70.000
ESCALA DE TRABAJO:	1 : 25.000
ELABORADO POR:	ING. JIMMY MARTÍNEZ B. & C.

