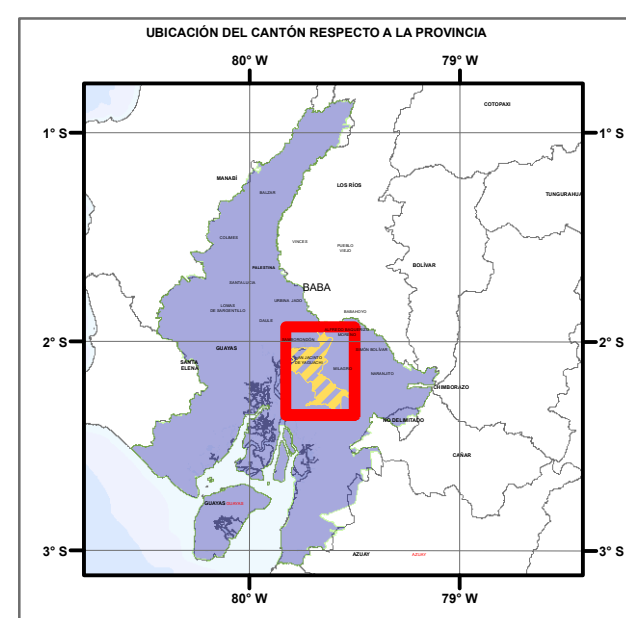
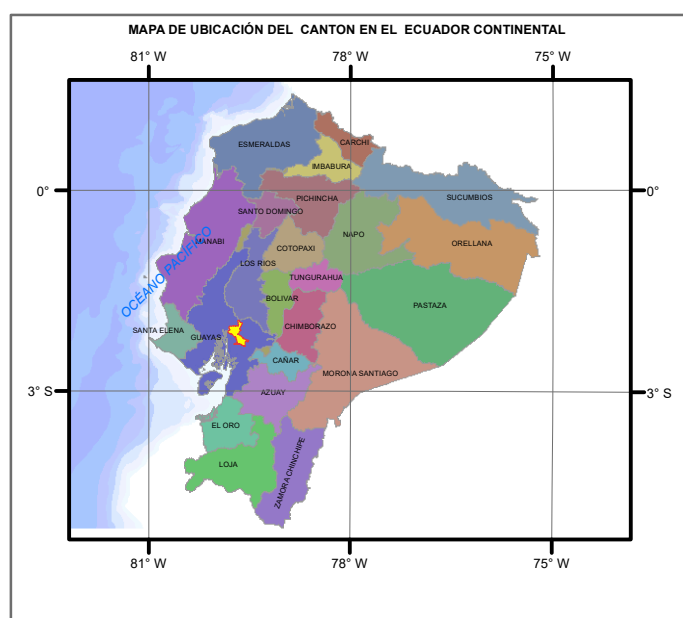
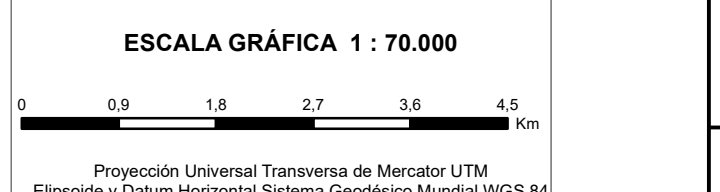
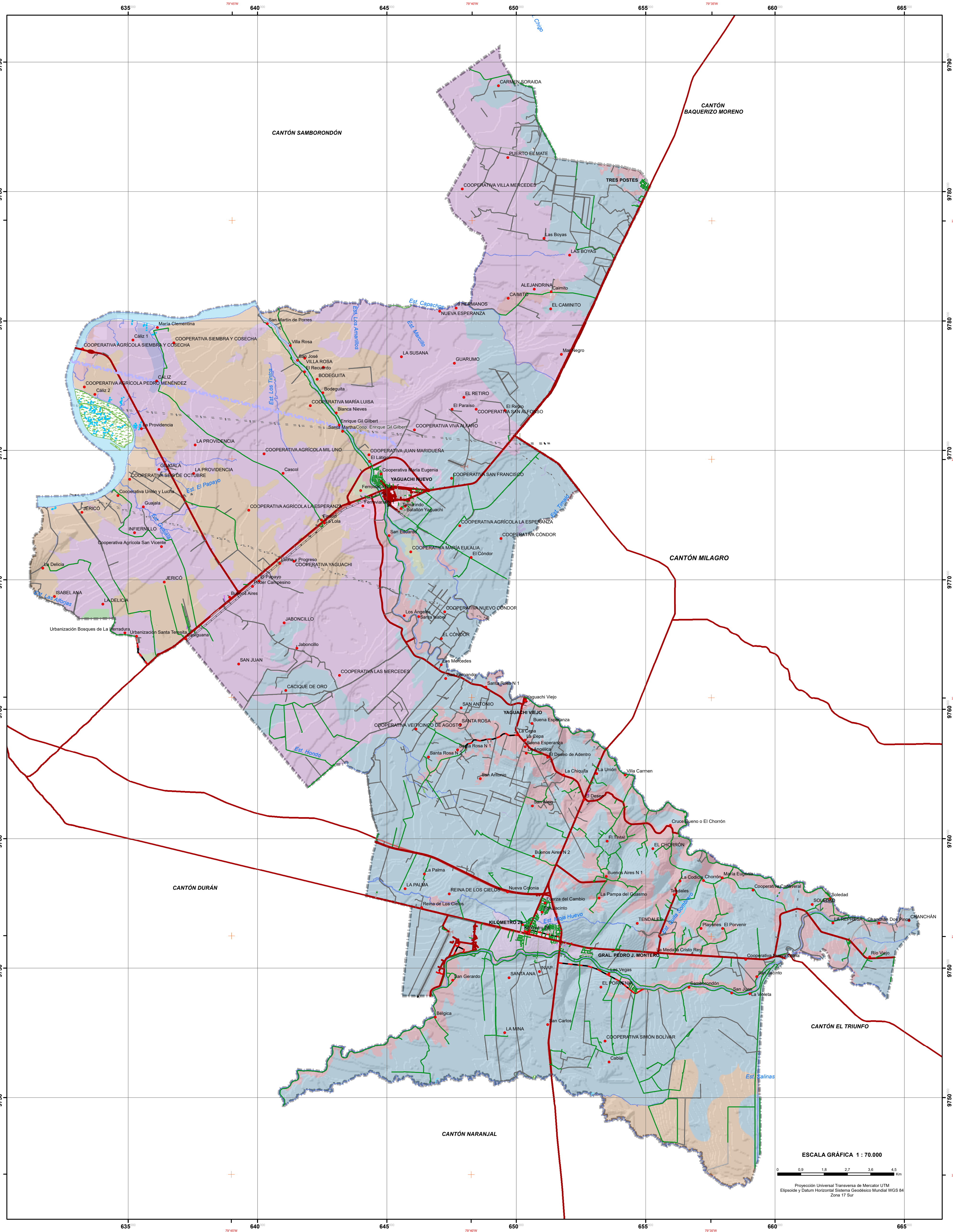


CANTÓN SAN JACINTO DE YAGUACHI

ECUADOR ESCALA 1 : 70.000

CONALI 2019



SIMBOLOGÍA	
•	Poblados
+	Cementerio
✝	Iglesia
+	Punto de desviación
—	Camino pavimentado de dos o más vías
—	Camino pavimentado de una vía
—	Camino lestrado de dos o más vías
—	Camino lestrado de una vía
—	Camino de verano
—	Calle
—	Herradura
—	Sendero
—	Terraplén
—	Vaño
—	Puente
—	Dique
—	Línea férrea
—	Línea eléctrica
—	Poldructo
—	Plata de aterrizaje
—	Acueducto, zanja, canal
—	Ríos, esteros
—	Ríos dobles
—	Lagos, lagunas
—	Arena
—	Islas
—	Reservorio
—	Aeropuerto
—	Zona urbana
—	Límite cantonal (CONALI)

Morfoloía	
■	BASIN
■	CAUCE ABANDONADO
■	DIQUE O BANCO ALLUVIAL
■	NIVEL LIGERAMENTE ONDULADO
■	NIVEL ONDULADO CON PRESENCIA DE AGUA
■	NIVEL ONDULADO CON PRESENCIA DE AGUA / NIVEL PLANO
■	NIVEL PLANO
■	VALLE FLUVIAL
■	NO APLICABLE

PROYECTO: ACTUALIZACIÓN DEL PLAN DE DESARROLLO Y ORDENAMIENTO TERRITORIAL DEL CANTÓN SAN JACINTO DE YAGUACHI 2020-2024

TEMA: MAPA DE LA MORFOLOGÍA DEL CANTÓN SAN JACINTO DE YAGUACHI

CONTRATISTA: ING. WASHINGTON JOFFRE ALVARADO DELGADO

FUENTE: INFORMACIÓN DE REFERENCIA CARTOGRAFICA BÁSICA PROPORCIONADA POR EL I.G.M. ESCALA 1:50.000. INFORMACIÓN TEMÁTICA ELABORADA POR EL CADMI SAN JACINTO DE YAGUACHI ESCALA 1:25.000. INTERPRETACIÓN PLANIMÉTRICA DE ORTOFOTOS 2018. LÍMITES CANTONALES - CONALI

FECHA: OCTUBRE - 2020

ESCALA GRÁFICA: 1 : 70.000

ESCALA DE TRABAJO: 1 : 25.000

ELABORADO POR: ING. JIMMY MARTELLO B. MSc.

