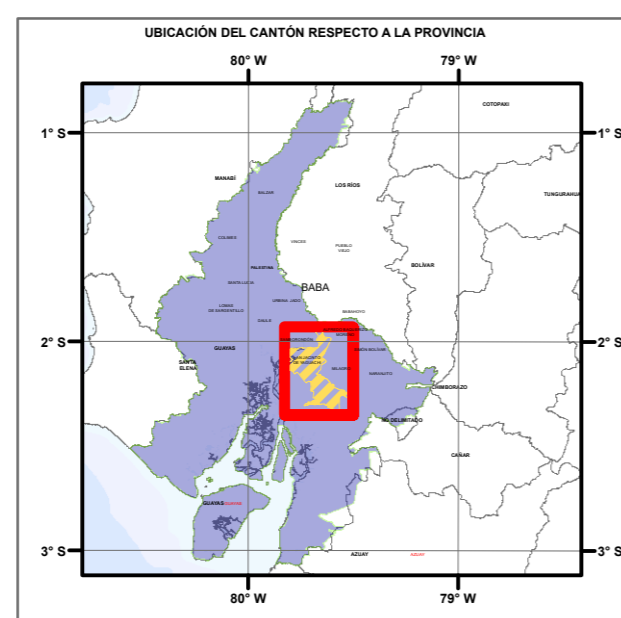
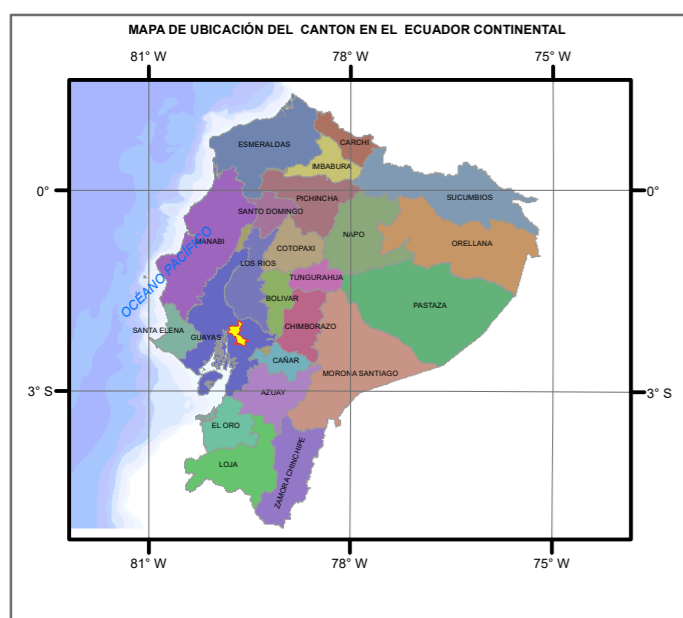
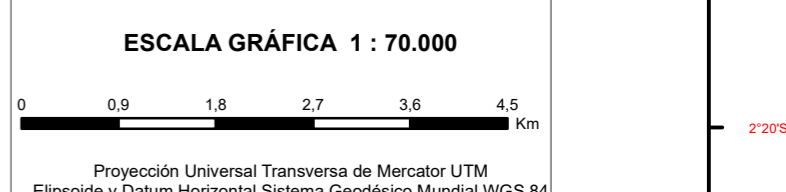
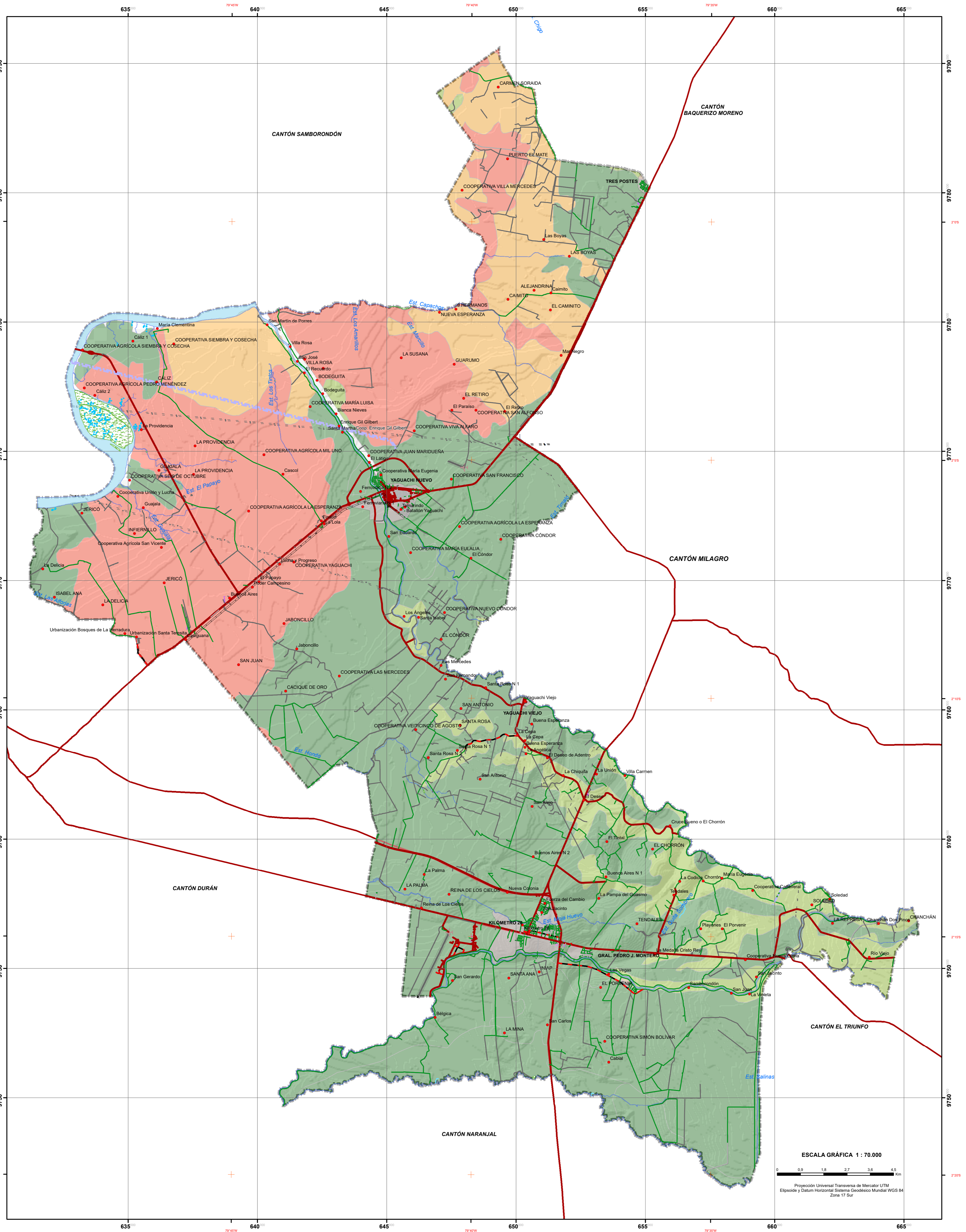


# CANTÓN SAN JACINTO DE YAGUACHI

ECUADOR ESCALA 1 : 70.000

CONALI 2019



SIMBOLOGÍA	
● Poblados	— Sendero
▲ Cementerio	— Terrajén
✚ Iglesia	— Vado
⊕ Punto de avistamiento	— Puente
— Autopista, camino pavimentado de dos o más vías (con separador)	— Dique
— Camino pavimentado de dos o más vías	— Línea férrea
— Camino pavimentado de una vía	— Línea eléctrica
— Camino lastreado de dos o más vías	— Poldoctor
— Camino lastreado de una vía	— Placa de alerizaje
— Camino de verano	— Acueducto, zanja, canal
— Calle	— Ríos, esteros
— Heradura	— Ríos dobles
	— Lagos, lagunas
	— Arena
	— Islas
	— Reservorio
	— Aeropuerto
	— Zona urbana
	— Límite cantonal (CONALI)

Legenda	
Clasificación taxonomica	
Orden	
<span style="display:inline-block; width:15px; height:15px; background-color:green;"></span>	INCEPTISOL
<span style="display:inline-block; width:15px; height:15px; background-color:yellow;"></span>	MOLLISOL
<span style="display:inline-block; width:15px; height:15px; background-color:orange;"></span>	VERTISOL+INCEPTISOL
<span style="display:inline-block; width:15px; height:15px; background-color:white; border:1px solid black;"></span>	NO APLICABLE

PROYECTO:	ACTUALIZACIÓN DEL PLAN DE DESARROLLO Y ORDENAMIENTO TERRITORIAL DEL CANTÓN SAN JACINTO DE YAGUACHI 2020-2024
TEMA:	MAPA DE TIPOS DE SUELO POR SU CLASIFICACIÓN TAXONÓMICA Y SU ORDEN DEL CANTÓN SAN JACINTO DE YAGUACHI
CONTRATISTA:	ING. WASHINGTON JOFFRE ALVARADO DELGADO
FUENTE:	INFORMACIÓN DE REFERENCIA CARTOGRAFICA BÁSICA PROPORCIONADA POR EL I.G.M. ESCALA 1:50.000. INFORMACIÓN TEMÁTICA ELABORADA POR EL CANTÓN SAN JACINTO DE YAGUACHI ESCALA 1:25.000. INTERPRETACIÓN ALAMETRICA DE ORTOFOTOS 2018. LÍMITES CANTONALES - CONALI
FECHA:	OCTUBRE - 2020
ESCALA GRÁFICA:	1 : 70.000
ESCALA DE TRABAJO:	1 : 25.000
ELABORADO POR:	ING. JIMMY MARTELLO B. MSc.