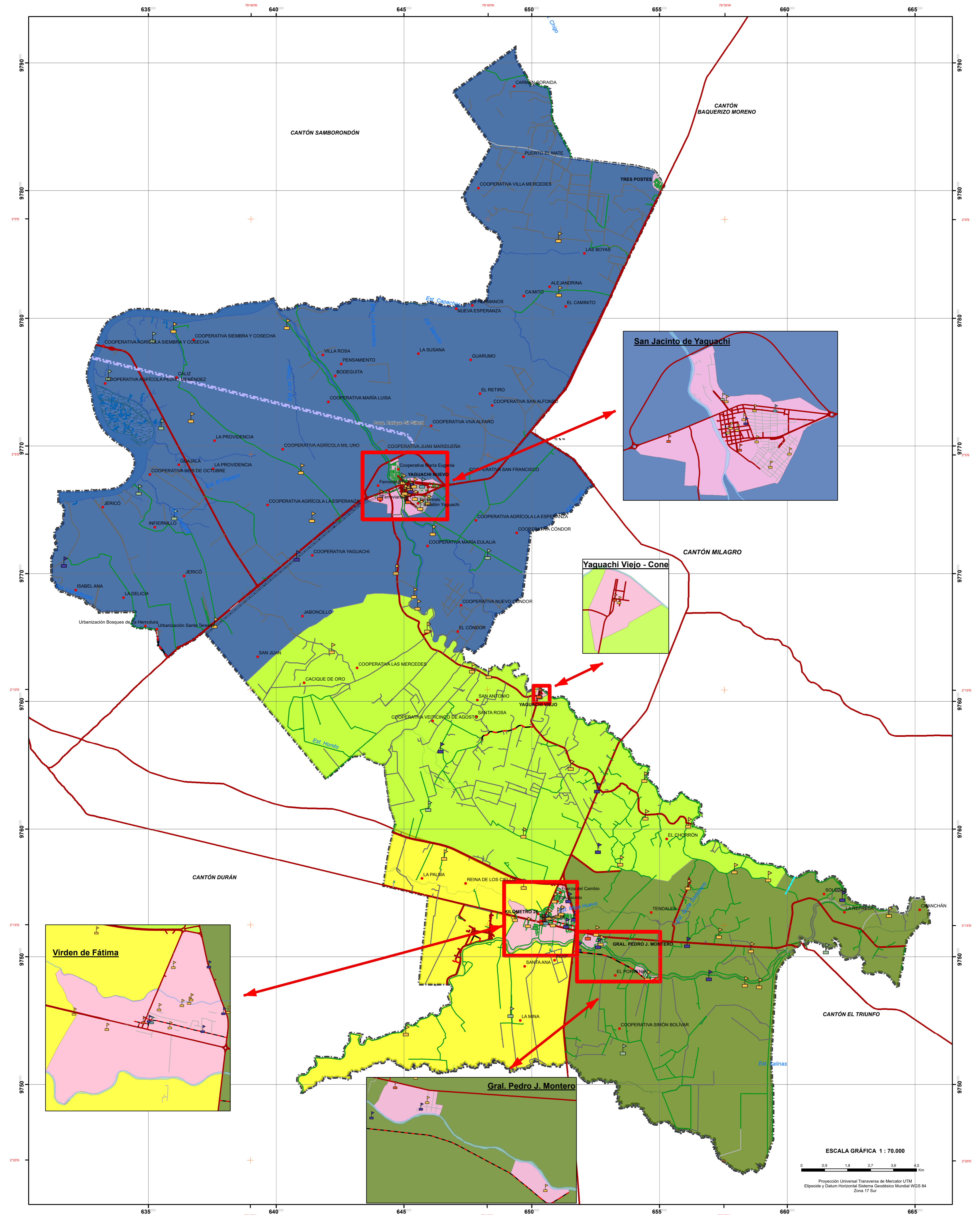


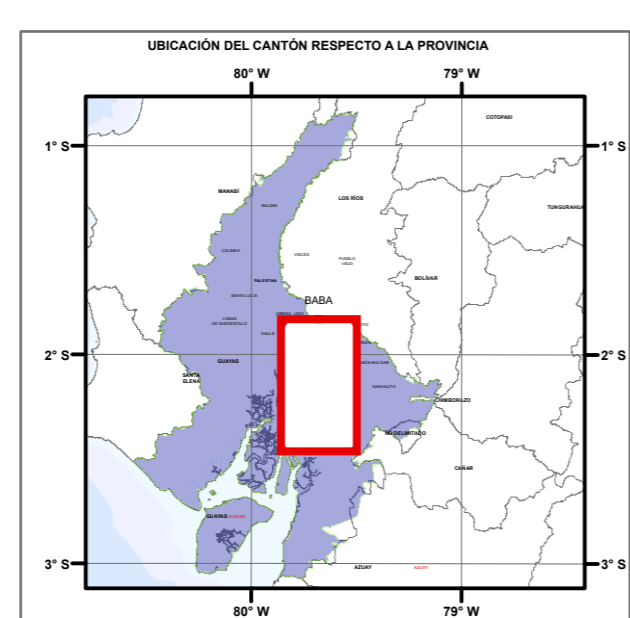
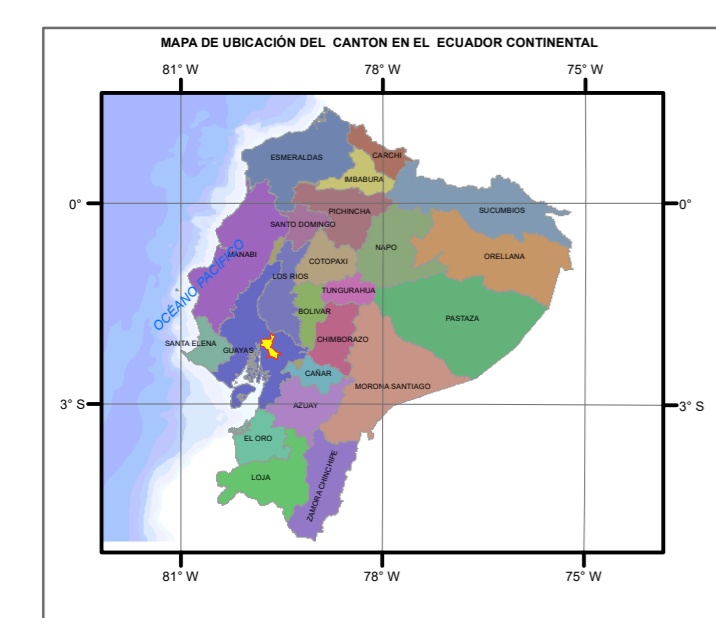
CANTÓN SAN JACINTO DE YAGUACHI

ECUADOR ESCALA 1 : 70.000

CONALI 2019



ESCALA GRÁFICA 1 : 70.000
 0 0,9 1,8 2,7 3,6 4,5 Km
 Proyección Universal Transversa de Mercator UTM
 Elipsoide y Datum Horizontal Sistema Geodésico Mundial WGS 84
 Zona 17 Sur



SIMBOLOGÍA

● Poblados	— Acueducto, zanja, canal
⚰ Cementerio	— Ríos, esteros
⚡ Iglesia	— Ríos dobles
⚡ Punto desviado	— Lagos, lagunas
— Autopista	— Islas
— Línea férrea	— Reservoirio
— Línea eléctrica	— Aeropuerto
— Poblado	— Zona urbana
— Plata de aterrizaje	— Límite cantonal (CONALI)

Establecimientos Educativos

Nivel	Tipo de Establecimiento
Alfabetización P.P	Alfabetización P.P
Educación Básica	Educación Básica
Educación Básica y Alfabetización P.P.	Educación Básica y Alfabetización P.P.
Educación Básica y Artesanal P.P	Educación Básica y Artesanal P.P
Educación Básica y Bachillerato	Educación Básica y Bachillerato
Educación Básica, Bachillerato y Artesanal P.P.	Educación Básica, Bachillerato y Artesanal P.P.
Inicial	Inicial
Inicial Educación Básica y Bachillerato	Inicial Educación Básica y Bachillerato
Inicial y Educación Básica	Inicial y Educación Básica

San Jacinto de YAGUACHI

PROYECTO: ACTUALIZACIÓN DEL PLAN DE DESARROLLO Y ORDENAMIENTO TERRITORIAL DEL CANTÓN SAN JACINTO DE YAGUACHI 2020-2024

TEMA: MAPA DE ESTABLECIMIENTOS EDUCATIVOS EN EL CANTÓN SAN JACINTO DE YAGUACHI

CONTRATISTA: ING. WASHINGTON JOFFRE ALVARADO DELGADO

FUENTE: INFORMACIÓN DE REFERENCIA CARTOGRAFICA BÁSICA PROPORCIONADA POR EL I.G.M. ESCALA 1:50.000. INFORMACIÓN TEMÁTICA EDUCATIVA POR EL GADM SAN JACINTO DE YAGUACHI ESCALA 1:25.000. INTERPRETACIÓN PLANIMÉTRICA DE ORTOFOTOS 2018 LÍMITES CANTONALES - CONALI

FECHA: OCTUBRE - 2020

ESCALA GRÁFICA: 1:70.000

ESCALA DE TRABAJO: 1:25.000

ELABORADO POR: ING. JIMMY MARTILLO B INAC

